

Status A = Auslauftype - zurzeit noch lagernd

Status B = keine Lagerware (kann aber lagernd sein)

Datenkabel Computerkabel

Druckerkabel 25/36-pol

- Beidseitig Kunststoffgehäuse
- 36-pol Centronics-Stecker auf 25-pol SUB-D-Stecker
- 25-adrig, 1:1, vollbeschaltet
- Standard Druckerkabel, parallel



Stückpreis in EUR inkl. 20% MWSt.

Artikelnr.	Artikelbezeichnung	Status	ab 1 Stk.	(2er) ab 10 Stk	(3er) ab 25 Stk
44001101	Druckerkabel 25M/36M-pol 1,8m CAB 101		3,95	3,56	2,96
44001102	Druckerkabel 25M/36M-pol 3,0m CAB 102		4,45	4,01	3,34
44001103	Druckerkabel 25M/36M-pol 5,0m CAB 103		5,45	4,91	4,09
44001104	Druckerkabel 25M/36M-pol 7,0m CAB 104		8,95	8,06	6,71
44001105	Druckerkabel 25M/36M-pol 10m CAB 105		10,95	9,86	8,21
44001112	Druckerkabel 25M/36M-pol 15m CAB 112	A	13,50	12,15	10,13

Userport-Centronic Kabel

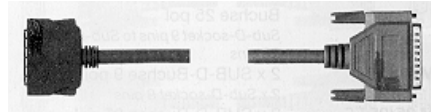
- Beidseitig Kunststoffgehäuse
- 36-pol Centronics-Stecker auf 24-pol Userport-Stecker

Stückpreis in EUR inkl. 20% MWSt.

Artikelnr.	Artikelbezeichnung	Status	ab 1 Stk.	(2er) ab 10 Stk	(3er) ab 25 Stk
44001113	Userport-Centronic Kabel UP24F-36M 2m CAB 113	A	12,95	11,66	9,71

Druckerkabel, IEEE 1284, für EPP

- Der EPP (enhanced parallel port) bietet eine bidirektionale Übertragungsrate von 1,5 Mbit/s und ist damit etwa um das fünfzigfache schneller als ein herkömmlicher Port im PC-Bereich. Zur Installation genügt eine entsprechende Kabelverbindung und die benötigten Softwaretreiber.
- CAB 114 Centronics-Stecker 36-pol RM 1,27 auf Centronics-Stecker 36-pol RM 1,27
- CAB 116 SUB-D-Stecker 25-pol auf Centronics-Stecker 36-pol RM 1,27
- UL-geprüftes Kabel
- Beidseitig Kunststoffgehäuse
- Kontakte: vergoldet
- 18-adrig, 1:1beschaltet



Stückpreis in EUR inkl. 20% MWSt.

Artikelnr.	Artikelbezeichnung	Status	ab 1 Stk.	(2er) ab 10 Stk	(3er) ab 25 Stk
44001114	IEEE 1284 HPC36M/M 0,90m CAB 114	A	23,95	21,56	17,96
44001116	IEEE 1284 HPC36M/DB25M 0,90m CAB 116	A	13,95	12,56	10,46

SUB-D Adapterkabel 25/9

- Adapterkabel von V 24 auf RS 232
- Beidseitig Kunststoffgehäuse
- SUB-D-Stecker "M" auf SUB-D-Buchse "F"
- Anschlußbelegung: 1-8, 2-3, 3-2, 4-20, 5-7, 6-6, 7-4, 8-5, 9-22, GND-GND



Stückpreis in EUR inkl. 20% MWSt.

Artikelnr.	Artikelbezeichnung	Status	ab 1 Stk.	(2er) ab 10 Stk	(3er) ab 25 Stk
44001125	SUB-D Adapterkabel 9F/25M-pol 2,0m CAB 125 V24-RS232		2,95	2,66	2,21
44001127	SUB-D Adapterkabel 9M/25F-pol 2,0m CAB 127 V24-RS232		2,95	2,66	2,21
44001128	SUB-D Adapterkabel 9F/25M-pol 0,25m CAB 128 V24-RS232		2,15	1,94	1,61
44001129	SUB-D Adapterkabel 9M/25F-pol 0,25m CAB 129 V24-RS232		2,15	1,94	1,61

SUB-D Datenkabel 9-pol

- Beidseitig Kunststoffgehäuse
- 9-adrig, 1:1beschaltet
- SUB-D-Stecker "M"
- SUB-D-Buchse "F"



Stückpreis in EUR inkl. 20% MWSt.

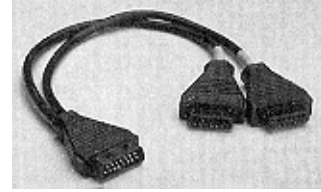
Artikelnr.	Artikelbezeichnung	Status	ab 1 Stk.	(2er) ab 10 Stk	(3er) ab 25 Stk
44001218	SUB-D Datenkabel 9-pol M/M 1:1 2m CAB 218		2,95	2,66	2,21
44001230	SUB-D Datenkabel 9-pol M/F 1:1 2m CAB 230		2,95	2,66	2,21
44001231	SUB-D Datenkabel 9-pol F/F 1:1 2m CAB 231		2,95	2,66	2,21
44001232	SUB-D Datenkabel 9-pol M/F 1:1 5m		5,95	5,36	4,46

Status A = Auslauftype - zurzeit noch lagernd

Status B = keine Lagerware (kann aber lagernd sein)

SUB-D Datenkabelverteiler 15-pol

- Flexible Leitungen
- 1:1 beschaltet
- SUB-D-Stecker "M"
- SUB-D-Buchse "F"



Stückpreis in EUR inkl. 20% MWSt.

Artikelnr.	Artikelbezeichnung	Status	ab 1 Stk.	(2er) ab 10 Stk	(3er) ab 25 Stk
44001243	SUB-D Joystickverteilerkabel 15-pol 1xM/2xF 1:1 25cm CAB 243	A	4,90	4,41	3,68

DIN Datenkabel 5polig

- Beidseitig Kunststoffgehäuse
- 1:1 beschaltet
- DIO 5 "M" Dinstecker 5-pol
- DIO 5 "F" Dinbuchse 5-pol



Stückpreis in EUR inkl. 20% MWSt.

Artikelnr.	Artikelbezeichnung	Status	ab 1 Stk.	(2er) ab 10 Stk	(3er) ab 25 Stk
44001305	DIN Datenkabel 5-pol M/F 1:1 glatt 2m		2,95	2,66	2,21
44001306	DIN Datenkabel 5-pol M/F 1:1 spiral 2m CAB 306		3,95	3,56	2,96
44001307	DIN Datenkabel 5-pol M/F 1:1 spiral 5m CAB 307		4,95	4,46	3,71
44001309	DIN Datenkabel 5-pol M/F 1:1 glatt 5m CAB 309	A	3,95	3,56	2,96

Mini-DIN Datenkabel 6polig

- PS/2 Kabel
- 1:1 beschaltet
- 6pol. mini-DIN Stecker "M"
- 6pol. mini-DIN Buchse "F"



Stückpreis in EUR inkl. 20% MWSt.

Artikelnr.	Artikelbezeichnung	Status	ab 1 Stk.	(2er) ab 10 Stk	(3er) ab 25 Stk
44001549	Mini-DIN Datenkabel 6-pol M/M 1:1 glatt 2m PS/2 CAB 549		2,95	2,66	2,21
44001547	Mini-DIN Datenkabel 6-pol M/M 1:1 glatt 5m PS/2 CAB 547		3,95	3,56	2,96
44001556	Mini-DIN Datenkabel 6-pol M/F 1:1 glatt 2m PS/2 CAB 556 (Verlängerungsk)		3,95	3,56	2,96
44001553	Mini-DIN Datenkabel 6-pol M/F 1:1 glatt 5m PS/2 CAB 553 (Verlängerungsk)		3,95	3,56	2,96
44001555	Mini-DIN Datenkabel 6-pol M/F 1:1 spiral 2m PS/2 CAB 555 (Verlängerungsk)		4,95	4,46	3,71

Mini-Din / DIN Adapterkabel

- Beidseitig Kunststoffgehäuse
- 6pol. mini DIN auf 5pol. DIN
- Adapterk. PS/2 DIN
- Stecker auf Buchse

KONFIGURATION 4 adrig verschaltet		
Mini-Din		DIN
1	-	2
4	-	5
3	-	4
5	-	1
shield - shield		



Stückpreis in EUR inkl. 20% MWSt.

Artikelnr.	Artikelbezeichnung	Status	ab 1 Stk.	(2er) ab 10 Stk	(3er) ab 25 Stk
44001140	PS/2-DIN Adapterkabel ST/BU 15cm CAB 140		1,95	1,76	1,46

DVI Kabel digital Verlängerung

- DVI digital Stecker auf DVI digital Buchse
- beidseitig umspritzt, mit Rändelschrauben
- Die maximale gesicherte Übertragungsstrecke beträgt 10m
- Per DVI Interface lassen sich Monitore bis zu einer Auflösung von 2048x1536 pixel(QXGA) ansteuern

P1	P2
1	1
2	2
3	3
4	4
5	5
6	6
7	7
8	8
9	9
10	10
11	11
12	12
13	13
14	14
15	15
16	16
17	17
18	18
19	19
20	20
21	21
22	22
23	23
24	24
25	25
26	26
27	27
28	28
29	29
30	30
31	31
32	32
33	33
34	34
35	35
36	36
37	37
38	38
39	39
40	40
41	41
42	42
43	43
44	44
45	45
46	46
47	47
48	48
49	49
50	50
51	51
52	52
53	53
54	54
55	55
56	56
57	57
58	58
59	59
60	60
61	61
62	62
63	63
64	64
65	65
66	66
67	67
68	68
69	69
70	70
71	71
72	72
73	73
74	74
75	75
76	76
77	77
78	78
79	79
80	80
81	81
82	82
83	83
84	84
85	85
86	86
87	87
88	88
89	89
90	90
91	91
92	92
93	93
94	94
95	95
96	96
97	97
98	98
99	99
100	100



Stückpreis in EUR inkl. 20% MWSt.

Artikelnr.	Artikelbezeichnung	Status	ab 1 Stk.	(2er) ab 10 Stk	(3er) ab 25 Stk
44001934	DVI Kabel digital St./Bu. 1,8m		11,95	10,76	8,96
44001936	DVI Kabel digital St./Bu. 5,0m	B	25,95	23,36	19,46

Status A = Auslauftype - zurzeit noch lagernd

Status B = keine Lagerware (kann aber lagernd sein)

HDMI - HDMI Kabel

- HDMI stellt eine Weiterentwicklung des DVI Standards dar und bietet folgende Vorteile:
- Alle Video- und Audiodaten werden bi-direktional mittels nur eines integrierten Kabels mit 19-poligem Miniaturstecker übertragen.
- HDMI arbeitet ohne Datenkompression und verhindert so systembedingten Qualitätsverlust.
- Ebenso wie DVI arbeitet HDMI voll digital, damit entfallen verlustbehaftete Digital-Analog-Digital Wandlungen.
- Mit einer Bandbreite von 5 Gbit/s bietet HDMI selbst gegenüber den derzeit höchsten HDTV Anforderungen von 2,2 Gbit/s noch 56% Reserven.
- HDMI ist 100% abwärtskompatibel zum DVI Standard



- Anschlusskabel: HDMI Stecker auf HDMI Stecker
- gemäß HDMI Spezifikation 1.3b (1080p)

Stückpreis in EUR inkl. 20% MWSt.

Artikelnr.	Artikelbezeichnung	Status	ab 1 Stk.	(2er) ab 10 Stk	(3er) ab 25 Stk
44001990	HDMI - HDMI Kabel 1,0m		12,95	11,66	9,71
44001992	HDMI - HDMI Kabel 2,0m		13,95	12,56	10,46
44001993	HDMI - HDMI Kabel 3,0m		18,95	17,06	14,21
44001995	HDMI - HDMI Kabel 5,0m		21,95	19,76	16,46
44001996	HDMI - HDMI Kabel 10m	B	29,95	26,96	22,46

mini HDMI - mini HDMI Kabel

- Anschlusskabel: mini HDMI Stecker (Typ C) auf mini HDMI Stecker (Typ C)
- gemäß HDMI Spezifikation 1.3b (1080p)



Stückpreis in EUR inkl. 20% MWSt.

Artikelnr.	Artikelbezeichnung	Status	ab 1 Stk.	(2er) ab 10 Stk	(3er) ab 25 Stk
44001997	mini HDMI - mini HDMI Kabel 1m		17,95	16,16	13,46
44001998	mini HDMI - mini HDMI Kabel 2m		19,95	17,96	14,96

HDMI - DVI Kabel

- Adapterkabel: HDMI Stecker auf DVI Stecker
- gemäß HDMI Spezifikation 1.3b (1080p)



Stückpreis in EUR inkl. 20% MWSt.

Artikelnr.	Artikelbezeichnung	Status	ab 1 Stk.	(2er) ab 10 Stk	(3er) ab 25 Stk
44002000	HDMI - DVI Kabel 1,0m		11,95	10,76	8,96
44002001	HDMI - DVI Kabel 2,0m		14,95	13,46	11,21

mini HDMI - HDMI Kabel

- Anschlusskabel: HDMI Stecker (Typ A) auf Mini HDMI Stecker (Typ C)
- gemäß HDMI Spezifikation 1.3b (1080p)



Stückpreis in EUR inkl. 20% MWSt.

Artikelnr.	Artikelbezeichnung	Status	ab 1 Stk.	(2er) ab 10 Stk	(3er) ab 25 Stk
44002010	HDMI - mini HDMI Kabel 1m		14,95	13,46	11,21
44002011	HDMI - mini HDMI Kabel 2m		17,95	16,16	13,46

Floppy Y-Kabel

- Stromversorgungsadapterkabel für Computerlaufwerke



Stückpreis in EUR inkl. 20% MWSt.

Artikelnr.	Artikelbezeichnung	Status	ab 1 Stk.	(2er) ab 10 Stk	(3er) ab 25 Stk
44001319	Floppy Y-Kabel 1xM 5.25" - 2xF 5,25" 20cm CAB 319		1,20	1,08	0,90
44001320	Floppy Y-Kabel 1xM 5.25" - 2xF 3,5" 20cm CAB 320		1,50	1,35	1,13
44001321	Floppy Y-Kabel 1xM 5.25" - 1xF 3,5"+1xF 5,25" 20cm CAB 321		1,20	1,08	0,90
44001322	Floppy Adapter-Kabel 1xM 5.25" - 1xF 3,5" 10cm CAB 322		1,20	1,08	0,90

Status A = Auslauftype - zurzeit noch lagernd

Status B = keine Lagerware (kann aber lagernd sein)

ATX Verlängerungskabel



- Stromversorgungsadapterkabel
für Computermotherboard

Artikelnr.	Artikelbezeichnung	Status	Stückpreis in EUR inkl. 20% MWSt.		
			ab 1 Stk.	(2er) ab 10 Stk	(3er) ab 25 Stk
44001324	ATX Stromverlängerung 20-pol 20cm		5,45	4,91	4,09

ATX Adapterkabel



- Stromversorgungsadapterkabel
für Computermotherboard

Artikelnr.	Artikelbezeichnung	Status	Stückpreis in EUR inkl. 20% MWSt.		
			ab 1 Stk.	(2er) ab 10 Stk	(3er) ab 25 Stk
44001325	ATX Adapterkabel 24/20-pol ST/BU		5,95	5,36	4,46
44001326	ATX Adapterkabel 4/8-pol BU/ST		2,95	2,66	2,21
44001327	ATX/AT Adapterkabel 20/2x6-pol		5,95	5,36	4,46

S-ATA Adapterkabel

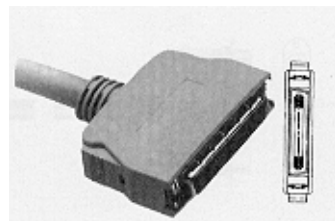
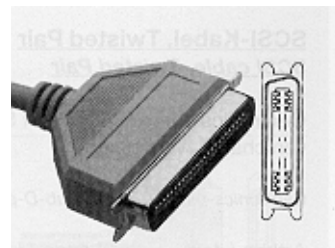


- Stromversorgungsadapterkabel
für Computerlaufwerke

Artikelnr.	Artikelbezeichnung	Status	Stückpreis in EUR inkl. 20% MWSt.		
			ab 1 Stk.	(2er) ab 10 Stk	(3er) ab 25 Stk
44001912	S-ATA 15 pol. auf 5¼" Floppystecker Anschlusskabel 0,2m CAB 912		2,95	2,66	2,21
44001913	S-ATA 15 pol.x2 auf 5¼" Floppystecker Anschlusskabel 0,2m CAB 913 für 2x S-ATA-HDD		3,45	3,11	2,59
44001914	S-ATA 15 pol. auf 2x5¼" Floppystecker Anschlusskabel 0,2m CAB 914 für 1x UDE + 1x S-ATA-HDD		3,45	3,11	2,59
44001331	S-ATA Adapterk. 5,25"/3xS-ATA 20cm		4,85	4,37	3,64
44001332	S-ATA Adapter 5,25"/S-ATA kompakt		2,45	2,21	1,84

SCSI-Kabel extern

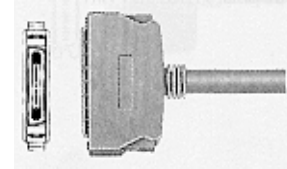
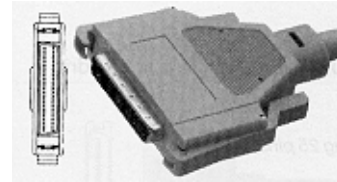
- CAB 340:** SCSI II auf SCSI I Adapterkabel
Centronics-Stecker 50-pol. RM 1,27
Centronics-Stecker 50-pol. Standard
- CAB 347:** SCSI II - Systemanschlußkabel
Centronics-Stecker 50-pol. RM 1,27 beidseitig
- CAB 350:** SCSI II - Systemanschlußkabel
D-SUB-Stecker 50-pol. RM 1,27 beidseitig
- CAB 354:** SCSI II auf SCSI I Adapterkabel
D-SUB-Stecker 50-pol. RM 1,27 auf
Centronics-Stecker 50-pol. Standard
- CAB 364:** SCSI I - Peripherie-Anschlußkabel
Centronics-Stecker 50-pol. Standard beidseitig
50-pol. vollverschaltet
- CAB 370:** SCSI I - Verlängerungskabel
Centronics-Buchse 50-pol. Standard
Centronics-Stecker 50-pol. Standard
50-pol. vollverschaltet
- CAB 375:** SCSI I - Systemanschlußkabel
D-SUB-Stecker 25-pol. auf
Centronics-Stecker 50-pol. Standard
12,5 paariges Twisted-Pair-Kabel
Datentransfer 1,5...5 Mb/s



Status A = Auslauftype - zurzeit noch lagernd

Status B = keine Lagerware (kann aber lagernd sein)

- CAB 378 CAB 379:** SCSI I - Peripherie Anschlusskabel
Centronics-Stecker 50-pol. Standard beidseitig
19 paariges Twisted-Pair-Kabel
Datentransfer 1,5...5 Mb/s
- CAB 382:** SCSI I - Verlängerungskabel
Centronics-Buchse 50-pol. Standard
Centronics-Stecker 50-pol. Standard
19 paariges Twisted-Pair-Kabel
Datentransfer 1,5...5 Mb/s
- CAB 392 CAB 393:** SCSI II auf SCSI I Adapterkabel
D-SUB-Stecker 50-pol. RM 1,27 auf
D-SUB-Stecker 25-pol. Standard
12,5 paariges Twisted-Pair-Kabel
Datentransfer 1,5...5 Mb/s
- CAB 396:** Fast SCSI II A - Systemanschlusskabel
D-SUB-Stecker 50-pol. RM 1,27 beidseitig
25 paariges Twisted-Pair-Kabel
Datentransfer 10 Mb/s bei 8 Bit



Stückpreis in EUR inkl. 20% MWSt.

Artikelnr.	Artikelbezeichnung	Status	ab 1 Stk.	(2er) ab 10 Stk	(3er) ab 25 Stk
44001340	SCSI-Datenkabel C50M1,27 - C50M 1m CAB 340	A	19,95	17,96	14,96
44001342	SCSI-Datenkabel DS37M - C36M1,27 1m CAB 342	A	59,95	53,96	44,96
44001346	SCSI-Datenkabel C50M1,27 - C50M1,27 1m CAB 346	A	39,95	35,96	29,96
44001347	SCSI-Datenkabel C50M1,27 - C50M1,27 2m CAB 347	A	32,95	29,66	24,71
44001350	SCSI-Datenkabel DS50M1,27 - DS50M1,27 1m CAB 350	A	19,95	17,96	14,96
44001351	SCSI-Datenkabel DS50M1,27 - DS50M1,27 2m CAB 351	A	19,95	17,96	14,96
44001352	SCSI-Datenkabel DS37M - DS50M1,27 1m CAB 352	A	54,95	49,46	41,21
44001354	SCSI-Datenkabel DS50M1,27 - C50M 1m CAB 354	A	19,95	17,96	14,96
44001356	SCSI-Datenkabel C20M1,27 - C36M 1m CAB 356	A	29,95	26,96	22,46
44001358	SCSI-Datenkabel C20M1,27 - D25M 1m CAB 358	A	44,95	40,46	33,71
44001364	SCSI-Datenkabel C50M - C50M 2m CAB 364	A	19,95	17,96	14,96
44001370	SCSI-Datenkabel C50M - C50F 2m CAB 370	A	19,95	17,96	14,96
44001375	SCSI-Datenkabel DS25M - C50M 1m CAB 375	A	14,95	13,46	11,21
44001378	SCSI-Datenkabel C50M - C50M 1m Twist CAB 378	A	14,95	13,46	11,21
44001379	SCSI-Datenkabel C50M - C50M 2m Twist CAB 379	A	19,95	17,96	14,96
44001382	SCSI-Datenkabel C50M - C50F 2m Twist CAB 382	A	19,95	17,96	14,96
44001392	SCSI-Datenkabel DS50M1,27 - D25M 1m SCSI II auf SCSI I CAB	A	14,95	13,46	11,21
44001393	SCSI-Datenkabel DS50M1,27 - D25M 2m SCSI II auf SCSI I CAB	A	14,95	13,46	11,21
44001396	SCSI-Datenkabel DS50M1,27 - DS50M1,27 1m Twist CAB 396	A	19,95	17,96	14,96
44001397	SCSI-Datenkabel DS50M1,27 - DS50M1,27 2m Twist CAB 397	A	24,95	22,46	18,71

SUB-D Datenkabel 25-pol

- Beidseitig Kunststoffgehäuse
- 25-adrig, 1:1 beschaltet
- SUB-D-Stecker "M"
- SUB-D-Buchse "F"

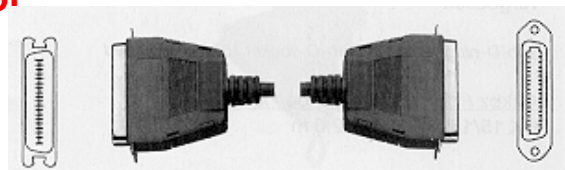


Stückpreis in EUR inkl. 20% MWSt.

Artikelnr.	Artikelbezeichnung	Status	ab 1 Stk.	(2er) ab 10 Stk	(3er) ab 25 Stk
44001401	SUB-D Datenkabel 25-pol M/M 1:1 2m CAB 401 (1,8m)		4,95	4,46	3,71
44001450	SUB-D Datenkabel 25-pol M/M 1:1 3m CAB 450		5,95	5,36	4,46
44001402	SUB-D Datenkabel 25-pol M/M 1:1 5m CAB 402		9,95	8,96	7,46
44001404	SUB-D Datenkabel 25-pol M/F 1:1 2m CAB 404 (Verlängerungskabel) 1,8m		4,95	4,46	3,71
44001455	SUB-D Datenkabel 25-pol M/F 1:1 3m CAB 455 (Verlängerungskabel)		5,95	5,36	4,46
44001405	SUB-D Datenkabel 25-pol M/F 1:1 5m CAB 405 (Verlängerungskabel)		9,95	8,96	7,46
44001406	SUB-D Datenkabel 25-pol M/F 1:1 7m CAB 406 (Verlängerungskabel)		15,95	14,36	11,96
44001456	SUB-D Datenkabel 25-pol M/F 1:1 10m CAB 456 (Verlängerungskabel)		19,95	17,96	14,96
44001407	SUB-D Datenkabel 25-pol F/F 1:1 2m CAB 407		5,95	5,36	4,46
44001408	SUB-D Datenkabel 25-pol F/F 1:1 5m CAB 408		16,95	15,26	12,71

Centronic Datenkabel 36-pol

- Beidseitig mit Gehäuse
- 36-adrig, 1:1 beschaltet
- Centr.-Stecker "M"
- Centr.-Buchse "F"



Stückpreis in EUR inkl. 20% MWSt.

Artikelnr.	Artikelbezeichnung	Status	ab 1 Stk.	(2er) ab 10 Stk	(3er) ab 25 Stk
44001410	Centr. Datenkabel 36-pol M/M 1:1 2m CAB 410		8,95	8,06	6,71
44001413	Centr. Datenkabel 36-pol M/F 1:1 2m CAB 413 (Verlängerungskabel)		6,95	6,26	5,21

Status A = Auslauftype - zurzeit noch lagernd

Status B = keine Lagerware (kann aber lagernd sein)

IEEE 488 Bus-Kabel

- Universal Buskabel
- beidseitig mit Centronics Stecker und Kupplung 24pol. Bestückt
- Hauben metallisiert
- nach UL-Norm 2464 gefertigt



Stückpreis in EUR inkl. 20% MWSt.

Artikelnr.	Artikelbezeichnung	Status	ab 1 Stk.	(2er) ab 10 Stk	(3er) ab 25 Stk
44001420	IEEE 488-BUS-Schnittstellenkabel CAB 420	B	36,95	33,26	27,71

SUB-D Datenkabel HD15-pol

- Beidseitig Kunststoffgehäuse
- 15-adrig, 1:1beschaltet
- SUB-D-Stecker "M"
- SUB-D-Buchse "F"



Stückpreis in EUR inkl. 20% MWSt.

Artikelnr.	Artikelbezeichnung	Status	ab 1 Stk.	(2er) ab 10 Stk	(3er) ab 25 Stk
44001550	VGA-Datenkabel 15-pol HD M/M 1:1 2m CAB 550		4,95	4,46	3,71
44001560	VGA-Datenkabel 15-pol HD M/M 1:1 3m CAB 560		5,95	5,36	4,46
44001561	VGA-Datenkabel 15-pol HD M/M 1:1 5m CAB 561		6,45	5,81	4,84
44001551	VGA-Datenkabel 15-pol HD M/F 1:1 2m CAB 551 (Verlängerungskabel)		4,95	4,46	3,71
44001562	VGA-Datenkabel 15-pol HD M/F 1:1 3m CAB 562 (Verlängerungskabel)		4,95	4,46	3,71
44001563	VGA-Datenkabel 15-pol HD M/F 1:1 5m CAB 563 (Verlängerungskabel)		5,95	5,36	4,46
44001552	VGA-Datenkabel 15-pol HD F/F 1:1 2m CAB 552	A	5,95	5,36	4,46

SUB-D Adapterkabel HD15-pol / SUB-D 9pol

- Beidseitig Kunststoffgehäuse
- 1:1 2:2 3:3 4:13 5:14 6:6 7:7 8:8 9:10 9:11
- SUB-D-Stecker "M" 9-pol.
- SUB-D-Stecker "M" 15-pol. HD (3-reihig VGA)



Stückpreis in EUR inkl. 20% MWSt.

Artikelnr.	Artikelbezeichnung	Status	ab 1 Stk.	(2er) ab 10 Stk	(3er) ab 25 Stk
44001554	VGA-Datenkabel 15-pol HD/9-pol M/M 1:1 2m CAB 554		3,95	3,56	2,96

SVGA-Kabel HD15-pol m. Ferritkernern

- High Quality Monitorkabel mit 2 Ferritkernern
- komplett kunststoffumspritzt
- doppelt geschirmt
- Kabel: UL2919, Aufbau: 3xAWG28 und 4xAWG24
- Pin 9 nicht verschaltet
- 15pol. SUB-D Stecker high density auf 15pol. SUB-D Stecker high density



Stückpreis in EUR inkl. 20% MWSt.

Artikelnr.	Artikelbezeichnung	Status	ab 1 Stk.	(2er) ab 10 Stk	(3er) ab 25 Stk
44001564	VGA-Datenkabel 15-pol HD M/M 1:1 2m mit Ferritkern CAB 564		9,95	8,96	7,46
44001566	VGA-Datenkabel 15-pol HD M/M 1:1 5m mit Ferritkern CAB 566		14,95	13,46	11,21
44001567	VGA-Datenkabel 15-pol HD M/M 1:1 7m mit Ferritkern CAB 567		18,95	17,06	14,21
44001569	VGA-Datenkabel 15-pol HD M/M 1:1 10m mit Ferritkern CAB 569		24,95	22,46	18,71
44001571	VGA-Datenkabel 15-pol HD M/M 1:1 15m mit Ferritkern CAB 571		35,95	32,36	26,96
44001572	VGA-Datenkabel 15-pol HD M/M 1:1 10m mit Ferritkern CAB 572		46,95	42,26	35,21
44001573	VGA-Datenkabel 15-pol HD M/M 1:1 25m mit Ferritkern	B	54,95	49,46	41,21
44001574	VGA-Datenkabel 15-pol HD M/M 1:1 30m mit Ferritkern	B	64,95	58,46	48,71
44001570	VGA-Datenkabel 15-pol HD M/F 1:1 2m mit Ferritkern CAB570 (Verlängerung)		9,95	8,96	7,46

VGA-Kabel - BNC mit Ferritkern

- Monitorkabel mit Ferritkern für VGA/SVGA
- komplett kunststoffumspritzt
- doppelt geschirmt
- Pin 9 nicht verschaltet
- 15pol. SUB-D Stecker high density auf BNC Stecker



Stückpreis in EUR inkl. 20% MWSt.

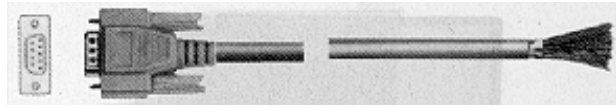
Artikelnr.	Artikelbezeichnung	Status	ab 1 Stk.	(2er) ab 10 Stk	(3er) ab 25 Stk
44001557	VGA-Datenkabel 15-pol HD M/3xBNC 1,8m CAB 557	A	9,95	8,96	7,46
44001559	VGA-Datenkabel 15-pol HD M/5xBNC 1,8m CAB 559		15,95	14,36	11,96

Status A = Auslauftype - zurzeit noch lagernd

Status B = keine Lagerware (kann aber lagernd sein)

SUB-D Datenkabel mit offenem End

- Einseitig Kunststoffgehäuse
- Vollbeschaltet
- SUB-D-Stecker "M"
- SUB-D-Buchse "F"



Stückpreis in EUR inkl. 20% MWSt.

Artikelnr.	Artikelbezeichnung	Status	ab 1 Stk.	(2er) ab 10 Stk	(3er) ab 25 Stk
44001680	SUB-D Datenkabel 9-pol M/Open End 2m CAB 680	A	2,95	2,66	2,21
44001681	SUB-D Datenkabel 9-pol F/Open End 2m CAB 681		3,95	3,56	2,96
44001682	SUB-D Datenkabel 15-pol M/Open End 2m CAB 682		3,95	3,56	2,96
44001684	SUB-D Datenkabel 15-pol-HD M/Open End 2m CAB 684	A	2,95	2,66	2,21
44001686	SUB-D Datenkabel 25-pol M/Open End 2m CAB 686	A	7,95	7,16	5,96

Modem-Link SUB-D Datenkabel

- Beidseitig Kunststoffgehäuse
- SUB-D-Stecker "M"
- SUB-D-Buchse "F"

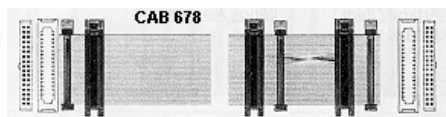


Stückpreis in EUR inkl. 20% MWSt.

Artikelnr.	Artikelbezeichnung	Status	ab 1 Stk.	(2er) ab 10 Stk	(3er) ab 25 Stk
44001688	SUB-D Datenkabel 9/25-pol M/F kreuz 2m Übertragungskabel 1-8/ 2-3/ 3-2/4-20/ 5-7/ 6-6/ 7-4/ 8-5/9-22	A	3,95	3,56	2,96
44001689	SUB-D Datenkabel 9/25-pol F/M kreuz 2m Übertragungskabel 1-8,2-2,3-3,4-6,5-7,6-20,7-5,8-4,9-23	A	3,95	3,56	2,96
44001690	SUB-D Datenkabel 9/25-pol M/F kreuz 2m Übertragungskabel 1--2-3,3-2,4-7,5-8,6-6,7-5,8-1,9--	A	3,95	3,56	2,96
44001691	SUB-D Datenkabel 9/25-pol F/M kreuz 2m Übertragungskabel 1-8,2-2,3-3,4-6,5-7,6-20,7-5,8-4,9-22	A	3,95	3,56	2,96
44001692	SUB-D Datenkabel 25-pol F/F kreuz 2m CAB 692 Null-Modem 1-1, 2-3, 3-2, 4-5, 5-4, 7-7, GND-GND	A	3,95	3,56	2,96
44001693	SUB-D Datenkabel 25-pol F/F kreuz 5m CAB 693 Null-Modem 1-1, 2-3, 3-2, 4-5, 5-4, 7-7, GND-GND	A	3,95	3,56	2,96
44001694	SUB-D Datenkabel 25-pol F/F kreuz 2m CAB 692 Modem 1-1, 2-3, 3-2, 4-5, 5-4, 6-20, 20-6, GND-GND	A	3,95	3,56	2,96
44001695	SUB-D Datenkabel 9-pol F/F kreuz 2m CAB 692 Null-Modem 1-7/8 2-3 3-2 4-6 5-5 6-4 7/8-1		3,95	3,56	2,96
44001696	SUB-D Datenkabel 9/25-pol F/F kreuz 2m CAB 696 LapLink 1-20, 2-2, 3-3, 4-6, 4-8, 5-7, 6-20, 7-4, 8-5,9-22 GND-GND	A	3,95	3,56	2,96
44001697	SUB-D Datenkabel 9/25-pol F/F kreuz 5m CAB 697 LapLink 1-20, 2-2, 3-3, 4-6, 4-8, 5-7, 6-20, 7-4, 8-5,9-22 GND-GND	A	3,95	3,56	2,96
44001698	SUB-D Datenkabel 9/9-pol F/F kreuz 2m CAB 698 LapLink 1-4, 2-3, 3-2, 4-1, 4-6, 5-5, 6-4, 7-7, 8-8, 9-9		3,95	3,56	2,96
44001699	SUB-D Datenkabel 9/9-pol F/F kreuz 5m CAB 699 LapLink 1-4, 2-3, 3-2, 4-1, 4-6, 5-5, 6-4, 7-7, 8-8,9-9		3,95	3,56	2,96
44001720	SUB-D Datenkabel 25-pol M/M kreuz 2m CAB 720 AT-CROSS 1-1, 2-3, 3-2, 4-5, 5-4, 6-20, 20-6, 7-7, 8-8 GND-GND	A	3,95	3,56	2,96
44001728	SUB-D Datenkabel 9/9-pol F/F kreuz 2m CAB 928 AT-CROSS 1-1, 2-3, 3-2, 4-1, 5-5, 7-8, 8-7, 9-9, GND-GND		3,95	3,56	2,96
44001734	SUB-D Datenkabel 25-pol M/M kreuz 2m CAB 734 DOS 6.0Link 2-15, 3-13, 4-12, 5-10, 6-11, 10-5, 11-6, 12-4, 13-3, 15-2, GND-GND	A	3,95	3,56	2,96
44001735	SUB-D Datenkabel 25-pol M/M kreuz 5m CAB 735 DOS 6.0Link 2-15, 3-13, 4-12, 5-10, 6-11, 10-5, 11-6, 12-4, 13-3, 15-2, GND-GND	A	3,95	3,56	2,96

Flach Datenkabel

- Flachbandkabel grau AWG28 1,27mm
- HD Flachbandkabel grau AWG28/1 1,00mm
- FL Pfostenstecker 2,54mm
- EC Steckkartenverbinder 2,54mm



Stückpreis in EUR inkl. 20% MWSt.

Artikelnr.	Artikelbezeichnung	Status	ab 1 Stk.	(2er) ab 10 Stk	(3er) ab 25 Stk
44001649	Flach Datenkabel 20-pol FL/EC 1:1 0,38m	A	1,95	1,76	1,46
44001650	Flach Datenkabel 34-pol FL/EC 1:1 0,38m	A	4,95	4,46	3,71
44001651	Flach Datenkabel 34-pol FL/EC+ECi 1:1 0,88m	A	4,95	4,46	3,71
44001658	Flach Datenkabel 34-pol EC/FL/FL/ECi 1:1 0,53m CAB 658 FDD-Kabel 5,25 + 3,5"		4,95	4,46	3,71
44001659	Flach Datenkabel 34-pol 3xFL/EC 1:1 0,55m CAB 659 FDD-Kabel 3,5"	A	3,95	3,56	2,96
44001660	Flach Datenkabel 34+20-pol FDD+HDD Set 3-fach CAB 660	A	6,95	6,26	5,21

Status A = Auslauftype - zurzeit noch lagernd

Status B = keine Lagerware (kann aber lagernd sein)

Stückpreis in EUR inkl. 20% MWSt.

Artikelnr.	Artikelbezeichnung	Status	ab 1 Stk.	(2er) ab 10 Stk	(3er) ab 25 Stk
44001661	Flach Datenkabel 34+20-pol FDD+HDD Set 4-fach CAB 661	A	10,95	9,86	8,21
44001670	Flach Datenkabel 40-pol 2xFL 1:1 0,60m		2,25	2,03	1,69
	CAB 670 AT-BUS 1-fach				
44001671	Flach Datenkabel 40-pol 3xFL 1:1 0,60m		1,95	1,76	1,46
	CAB 671 AT-BUS 2-fach				
44001673	Flach Datenkabel 50-pol FL/EC 1:1 0,60m	A	7,95	7,16	5,96
	CAB 673 AT-BUS Steckverb.				
44001675	Flach Datenkabel 50-pol 3xFL 1:1 0,75m	A	3,95	3,56	2,96
	CAB 675 SCSI 2-fach				
44001676	Flach Datenkabel 50-pol 8xFL 1:1 1,0m	A	9,95	8,96	7,46
	CAB 676 SCSI 8-fach				
44001677	Flach Datenkabel 34-pol 2xFL+1xFLi 1:1 0,75m		3,95	3,56	2,96
	CAB 677 FDD 2-fach				
44001678	Flach Datenkabel 34-pol 2xFL/2xEC+1xFLi/ECi 1:1 0,85m		3,95	3,56	2,96
	CAB 678 FDD-Anschlußkabel				
44001679	Flach Datenkabel 50-pol 3xFL/2xCentronicF 1:1 0,85m	A	9,95	8,96	7,46
	CAB 679 SCSI I Flachk. Intern/Extern				
44001809	Flach Datenkabel 68-pol 4xSub-D-M-HD68 1:1 0,80m HD	A	32,95	29,66	24,71
	CAB 809 SCSI III für 3 HDD				
44001810	Flach Datenkabel 68-pol 5xSub-D-M-HD68 1:1 0,80m HD	A	44,95	40,46	33,71
	CAB 810 SCSI III für 4 HDD				
44001812	Flach Adapterkabel 50/68-pol 1xFL50 - 1xSub-D-M-HD68 0,17m HD	A	15,95	14,36	11,96
	CAB 812 SCSI III auf SCSI I/II				
44001813	Flach Adapterkabel 50/68-pol 1xFL50 - 2xSub-D-M-HD68 0,8m HD	A	54,95	49,46	41,21
	CAB 813 SCSI III auf SCSI I/II				
44001814	Flach Adapterkabel 50-pol 1xFL50 - 2xEC50 0,10m	A	6,95	6,26	5,21
	CAB 814 SCSI II auf SCSI I/II				
44001815	Flach Datenkabel 68-pol 4xSub-D-M-HD68 1:1 0,60m HD	A	21,95	19,76	16,46
	CAB 815 SCSI III Flachk. Intern				
44001816	Flach Datenkabel 68-pol 1xSub-D-M-HD68 1xSub-D-F-HD68 1:1 0,60	A	36,95	33,26	27,71
	CAB 816 SCSI III Flachk. Intern HD				
44001817	Flach Datenkabel 68-pol 2xSub-D-F-HD68 1:1 0,60m HD	A	42,95	38,66	32,21
	CAB 817 SCSI III Flachk. Intern				

CD-ROM Kabel



Stückpreis in EUR inkl. 20% MWSt.

Artikelnr.	Artikelbezeichnung	Status	ab 1 Stk.	(2er) ab 10 Stk	(3er) ab 25 Stk
44001805	CD-ROM Kabel 4pol Y-Form 2x2,54 + 1x2,0mm 0,5m CAB 805	A	2,25	2,03	1,69
44001806	CD-ROM Kabel 4pol 2,54mm 0,5m 3pol-belegt CAB 806	A	2,25	2,03	1,69
44001807	CD-ROM Kabel 4pol 2,0mm 0,5m CAB 807		1,95	1,76	1,46

Verbindungskabel mit Slot-Blech



Stückpreis in EUR inkl. 20% MWSt.

Artikelnr.	Artikelbezeichnung	Status	ab 1 Stk.	(2er) ab 10 Stk	(3er) ab 25 Stk
44001652	Slot-Kabel DS25M+DS15F / 10+16-pol FL Slot 0,30m	A	3,95	3,56	2,96
44001653	Slot-Kabel DS25M (RS 232) / 26-pol FL Slot 0,30m CAB 653	A	3,95	3,56	2,96
44001654	Slot-Kabel DS25M (RS 232) / 10-pol FL Slot 0,30m CAB 654	A	2,95	2,66	2,21
44001655	Slot-Kabel DS25F (Parallel-Port) / 26-pol FL Slot 0,30m CAB 655		2,95	2,66	2,21
44001656	Slot-Kabel DS15F (Game-Port) / 16-pol FL Slot 0,30m CAB 656		2,95	2,66	2,21
44001657	Slot-Kabel 2xUSB A / 1xMotherboardanschluss 2x5		2,95	2,66	2,21

S-ATA Slotverbinder

- S-ATA 7 pol. auf S-ATA 7 pol.
- 2 x S-ATA 7 pol. auf 2 x S-ATA 7 pol.



Stückpreis in EUR inkl. 20% MWSt.

Artikelnr.	Artikelbezeichnung	Status	ab 1 Stk.	(2er) ab 10 Stk	(3er) ab 25 Stk
44001645	S-ATA Slotverbinder 1-fach S-ATA 7 pol. auf S-ATA 7 pol.		5,45	4,91	4,09
44001646	S-ATA Slotverbinder 2-fach 2x S-ATA 7 pol. auf 2x S-ATA 7 pol.		9,85	8,87	7,39

Status A = Auslauftype - zurzeit noch lagernd

Status B = keine Lagerware (kann aber lagernd sein)

ATA Flach Datenkabel

- Ultra ATA100-Bus 3x40-pol
- Anschlusskabel für zwei Festplatten
- 3 x Pfoftenverbinder 40pol. Blau für Board, Schwarz für Master, Grau für Slave.
- Neuer Standard für Übertragungsraten von bis zu 100MB/s
- Kabel UL2678, PVC AWG30, 80adrig



Stückpreis in EUR inkl. 20% MWSt.

Artikelnr.	Artikelbezeichnung	Status	ab 1 Stk.	(2er) ab 10 Stk	(3er) ab 25 Stk
44001820	ATA Flach Datenkabel 40-pol 45cm UltraATA100-Bus 3x40-pol max.100MB/s		2,95	2,66	2,21
44001821	ATA Flach Datenkabel 40-pol 60cm UltraATA100-Bus 3x40-pol max.1	B	3,95	3,56	2,96

ATA Rund Datenkabel

- Ultra ATA133 rund 3x40-pol
- Anschlusskabel für zwei Festplatten
- 3 x Pfoftenverbinder 40pol. Blau für Board, Schwarz für Master, Grau für Slav
- Neuer Standard für Übertragungsraten von bis zu 133MB/s
- Kabel: UL 20276, 80xAWG30, twisted pair
- Schirm aus Aluminium-kaschierter Folie und Drahtgeflecht



Stückpreis in EUR inkl. 20% MWSt.

Artikelnr.	Artikelbezeichnung	Status	ab 1 Stk.	(2er) ab 10 Stk	(3er) ab 25 Stk
44001824	ATA UltraATA133 rund 3x40-pol 60cm max.133MB/s		9,95	8,96	7,46
44001825	ATA UltraATA133 rund 3x40-pol 90cm max.133MB/s	B	11,95	10,76	8,96

S-ATA 7 pol. Anschlusskabel

- Serial ATA Anschlusskabel, 7polig



Stückpreis in EUR inkl. 20% MWSt.

Artikelnr.	Artikelbezeichnung	Status	ab 1 Stk.	(2er) ab 10 Stk	(3er) ab 25 Stk
44002600	S-ATA Kabel 7-pol ST/ST 0,5m g/g Serial ATA Anschlusskabel		1,95	1,76	1,46
44002601	S-ATA Kabel 7-pol ST/ST 1m g/g Serial ATA Anschlusskabel		2,35	2,12	1,76
44002602	S-ATA Kabel 7-pol ST/ST 0,5m g/w Serial ATA Anschlusskabel		1,95	1,76	1,46
44002603	S-ATA Kabel 7-pol ST/ST 1m g/w Serial ATA Anschlusskabel		2,65	2,39	1,99
44002604	S-ATA Kabel 7-pol ST/ST 0,5m w/w Serial ATA Anschlusskabel		1,95	1,76	1,46
44002605	S-ATA Kabel 7-pol ST/ST 1m w/w Serial ATA Anschlusskabel		2,65	2,39	1,99

S-ATA-II 7 pol. Anschlusskabel

- Serial ATA-II Anschlusskabel, 7polig



Stückpreis in EUR inkl. 20% MWSt.

Artikelnr.	Artikelbezeichnung	Status	ab 1 Stk.	(2er) ab 10 Stk	(3er) ab 25 Stk
44002610	SATA-II Kabel 7-pol ST/ST 0,5m Serial ATA II Anschlusskabel		2,65	2,39	1,99
44002611	SATA-II Kabel 7-pol ST/ST 1m Serial ATA II Anschlusskabel		3,25	2,93	2,44
44002612	SATA-II Kabel 7-pol ST/ST 2m Serial ATA II Anschlusskabel		4,95	4,46	3,71

eSATA Kabel 7 pol. Anschlusskabe

- external Serial ATA Anschlusskabel, 7 polig
- für den Anschluss externer Geräte



Stückpreis in EUR inkl. 20% MWSt.

Artikelnr.	Artikelbezeichnung	Status	ab 1 Stk.	(2er) ab 10 Stk	(3er) ab 25 Stk
44002620	eSATA Kabel 7-pol ST/ST 0,5m external Serial ATA Anschlusskabel		5,95	5,36	4,46
44002621	eSATA Kabel 7-pol ST/ST 1m external Serial ATA Anschlusskabel		8,95	8,06	6,71
44002622	eSATA Kabel 7-pol ST/ST 2m external Serial ATA Anschlusskabel		12,95	11,66	9,71

Status A = Auslauftype - zurzeit noch lagernd

Status B = keine Lagerware (kann aber lagernd sein)

USB 2.0 Kabel A-Stecker / B-Stecker

- USB A Stecker auf USB B Stecker
- USB 2.0 kompatibel



Stückpreis in EUR inkl. 20% MWSt.

Artikelnr.	Artikelbezeichnung	Status	ab 1 Stk.	(2er) ab 10 Stk	(3er) ab 25 Stk
44001940	USB 2,0 AB A-Stecker auf B-Stecker 2,0m		3,95	3,56	2,96
44001941	USB 3,0 AB A-Stecker auf B-Stecker 3,0m		4,45	4,01	3,34

USB 2.0 Kabel A-Stecker / A-Stecker

- USB A Stecker auf USB A Stecker
- USB 2.0 kompatibel



Stückpreis in EUR inkl. 20% MWSt.

Artikelnr.	Artikelbezeichnung	Status	ab 1 Stk.	(2er) ab 10 Stk	(3er) ab 25 Stk
44001942	USB 2,0 AA A-Stecker auf A-Stecker 2,0m		3,95	3,56	2,96
44001943	USB 3,0 AA A-Stecker auf A-Stecker 3,0m		4,45	4,01	3,34
44001944	USB 5,0 AA A-Stecker auf A-Stecker 5,0m		4,95	4,46	3,71

USB 2.0 Kabel A-Stecker / A-Buchse

- USB A Stecker auf A Buchse
- USB 2.0 kompatibel

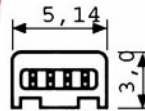


Stückpreis in EUR inkl. 20% MWSt.

Artikelnr.	Artikelbezeichnung	Status	ab 1 Stk.	(2er) ab 10 Stk	(3er) ab 25 Stk
44001948	USB 1,8 AA/MF A-Stecker auf A-Buchse 1,8m Verlängerung		3,95	3,56	2,96
44001949	USB 3 AA/MF A-Stecker auf A-Buchse 3,0m Verlängerung		4,45	4,01	3,34
44001950	USB 5 AA/MF A-Stecker auf A-Buchse 5,0m Verlängerung		5,95	5,36	4,46

USB 2.0 Kabel A / Mini 4-pol

- USB A Stecker auf 4-pol. Mini USB Stecker
- Doppelt geschirmt
- Kabel UL2725, 2 x AWG 24, 2 x AWG 28
- USB 1.1 und 2.0 kompatibel

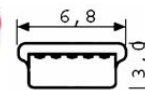


Stückpreis in EUR inkl. 20% MWSt.

Artikelnr.	Artikelbezeichnung	Status	ab 1 Stk.	(2er) ab 10 Stk	(3er) ab 25 Stk
44001954	USB 1,0 A-MB4 A-Stecker auf 4pol-Mini-USB-Stecker 1,0m		2,95	2,66	2,21
44001955	USB 2,0 A-MB4 A-Stecker auf 4pol-Mini-USB-Stecker 2,0m		2,95	2,66	2,21
44001956	USB 3,0 A-MB4 A-Stecker auf 4pol-Mini-USB-Stecker 3,0m		2,95	2,66	2,21

USB 2.0 Kabel A / Mini 5-pol

- USB A Stecker auf 5 pol. Mini USB Stecker
- USB 2.0 kompatibel



Stückpreis in EUR inkl. 20% MWSt.

Artikelnr.	Artikelbezeichnung	Status	ab 1 Stk.	(2er) ab 10 Stk	(3er) ab 25 Stk
44001958	USB 2,0 A-MB5 A-Stecker auf 5pol-Mini-USB-Stecker 2,0m		2,95	2,66	2,21

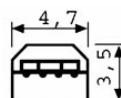
USB Kabel Digi-Cam

USB DC1 2,0 A-MB4 A-Stecker auf 4pol-Mini-USB-Stecker 2,0m

- Steckerausmaße: 5,14x3,0mm
- Minolta Dimage Kameras, ...
- Premier

USB DC2 2,0 A-MB4 A-Stecker auf 4pol-Mini-USB-B-Stecker 2,0m

- Sony Mavica MVC-CD1000, DSC-S70, ...
- Kodak DX3700, ...
- Olympus D-510 Zoom, ...
- Epson Photo PC 3000Z ...
- Minolta Dimage 5, ...
- hp, diverse
- mp3 player, diverse



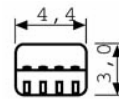
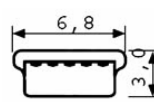
Status A = Auslauftype - zurzeit noch lagernd

USB DC4 2,0 A-MB5 A-Stecker auf 5pol-Mini-USB-Stecker 2,0m
 - Sony DCR TRV, MZ-NE410, DSC-P1, ...

- Canon Powershot G3, ...
- Olympus C-50 Zoom, ...
- hp Photosmart 120, ...
- JVC GR-DV3000U, ...
- Panasonic DMC-LC5K, ...
- Samsung Digimax 201, ...
- Sharp VL-NZ155U, ...

USB DC5 2,0 A-MB4 A-Stecker auf 4pol-Mini-USB-Stecker 4,4mm 2,0m
 - Fuji (Finepix)

Status B = keine Lagerware (kann aber lagernd sein)



Angaben ohne Gewähr, bitte vergleichen Sie die Maßzeichnungen mit der Gerätebuchse.

Stückpreis in EUR inkl. 20% MWSt.

Artikelnr.	Artikelbezeichnung	Status	ab 1 Stk.	(2er) ab 10 Stk	(3er) ab 25 Stk
44001960	USB DC1 2,0 A-MB4 A-Stecker auf 4pol-Mini-USB-Stecker 2,0m	A	3,95	3,56	2,96
44001961	USB DC2 2,0 A-MB4 A-Stecker auf 4pol-Mini-USB-B-Stecker 2,0m		3,95	3,56	2,96
44001963	USB DC4 2,0 A-MB5 A-Stecker auf 5pol-Mini-USB-Stecker 2,0m		3,95	3,56	2,96
44001964	USB DC5 2,0 A-MB4 A-Stecker auf 4pol-Mini-USB-Stecker 4,4mm 2,0m		3,95	3,56	2,96

Firewire Kabel 4/4

- Übertragungsraten: IEEE 1394 FireWire Kabel bieten eine max. Übertragungsgeschwindigkeit von 400 Mbps, IEEE 1394 B sogar 800 Mbps.
- Mit einem einzigen Kabel können bis zu 63 Geräte verbunden werden.
- Stecker 4polig auf Stecker 4polig, max. Übertragungsrate 400 Mbps.
- 2x2xAWG30 separat geschirmt (Folie)
- Gesamtschirm: Folie & Geflecht
- PVC Mantel



Stückpreis in EUR inkl. 20% MWSt.

Artikelnr.	Artikelbezeichnung	Status	ab 1 Stk.	(2er) ab 10 Stk	(3er) ab 25 Stk
44001970	FW 4/4 MM 1,8 Fire-Wire-Kabel 1,8m		5,95	5,36	4,46
44001971	FW 4/4 MM 3,0 Fire-Wire-Kabel 3,0m		8,95	8,06	6,71

Firewire Kabel 6/4

- Übertragungsraten: IEEE 1394 FireWire Kabel bieten eine max. Übertragungsgeschwindigkeit von 400 Mbps, IEEE 1394 B sogar 800 Mbps.
- Mit einem einzigen Kabel können bis zu 63 Geräte verbunden werden.
- Stecker 6polig auf Stecker 4polig, max. Übertragungsrate 400 Mbps.
- 2x2xAWG30 separat geschirmt (Folie) plus 2xAWG22
- Gesamtschirm: Folie & Geflecht
- PVC Mantel



Stückpreis in EUR inkl. 20% MWSt.

Artikelnr.	Artikelbezeichnung	Status	ab 1 Stk.	(2er) ab 10 Stk	(3er) ab 25 Stk
44001974	FW 6/4 MM 1,8 Fire-Wire-Kabel 1,8m		5,95	5,36	4,46
44001976	FW 6/4 MM 3 Fire-Wire-Kabel 3m		8,95	8,06	6,71
44001978	FW 6/4 MM 4,5 Fire-Wire-Kabel 4,5m	A	19,95	17,96	14,96

Firewire Kabel 6/6

- Übertragungsraten: IEEE 1394 FireWire Kabel bieten eine max. Übertragungsgeschwindigkeit von 400 Mbps, IEEE 1394 B sogar 800 Mbps.
- Mit einem einzigen Kabel können bis zu 63 Geräte verbunden werden.
- Stecker 6polig auf Stecker 6polig, max. Übertragungsrate 400 Mbps
- 2x2xAWG28 separat geschirmt (Folie & Geflecht) plus 2xAWG22
- Gesamtschirm: Folie & Geflecht
- PVC Mantel



Stückpreis in EUR inkl. 20% MWSt.

Artikelnr.	Artikelbezeichnung	Status	ab 1 Stk.	(2er) ab 10 Stk	(3er) ab 25 Stk
44001980	FW 6/6 MM 1,8 Fire-Wire-Kabel 1,8m		6,95	6,26	5,21
44001981	FW 6/6 MM 3 Fire-Wire-Kabel 3,0m		9,95	8,96	7,46
44001982	FW 6/6 MM 4,5 Fire-Wire-Kabel 4,5m	A	19,95	17,96	14,96

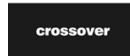
Status A = Auslauftype - zurzeit noch lagernd

Status B = keine Lagerware (kann aber lagernd sein)

Patchkabel CrossOver Cat.5e

CAT5e

- 1 und 2 gedreht, 1:3 / 2:6 / 3:1 / 4:4 / 5:5 / 6:2 / 7:7 / 8:8
- RJ45 auf RJ45 Stecker, mit Knickschutzülle
- Auch für 1Gbit-Netzwerke geeignet!



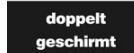
Stückpreis in EUR inkl. 20% MWSt.

Artikelnr.	Artikelbezeichnung	Status	ab 1 Stk.	(2er) ab 10 Stk	(3er) ab 25 Stk
44002202	Patchkabel CrossOver 2m Cat.5e gekreuzt CAT202		2,95	2,66	2,21
44002203	Patchkabel CrossOver 3m Cat.5e gekreuzt CAT203		3,95	3,56	2,96
44002205	Patchkabel CrossOver 5m Cat.5e gekreuzt CAT205		5,95	5,36	4,46
44002207	Patchkabel CrossOver 7,5m Cat.5e gekreuzt CAT207	A	7,95	7,16	5,96
44002210	Patchkabel CrossOver 10m Cat.5e gekreuzt CAT610		9,95	8,96	7,46
44002215	Patchkabel CrossOver 15m Cat.5e gekreuzt CAT215		26,95	24,26	20,21

Patchkabel Cat.5e S/FTP

CAT5e

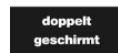
- Patchkabel doppelt geschirmt (S-FTP), beidseitig RJ45
- 4x2xAWG26/7 Cat.5e nach ISO/IEC 11801, EN 50173, EIA/TIA 568 TSB 40
- Belegung 1:1 nach T568 Version B
- Cat.5e, doppelt geschirmt, S-FTP, 3P zertifiziert
- vergossene Stecker mit Längenangabe im Mould
- Auch für 1Gbit-Netzwerke geeignet!



Stückpreis in EUR inkl. 20% MWSt.

Artikelnr.	Artikelbezeichnung	Status	ab 1 Stk.	(2er) ab 10 Stk	(3er) ab 25 Stk
44002500	Patchkabel 0,5m Cat.5e S/FTP grau		2,95	2,66	2,21
44002520	Patchkabel 0,5m Cat.5e S/FTP rot		3,95	3,56	2,96
44002501	Patchkabel 1m Cat.5e S/FTP grau		2,95	2,66	2,21
44002502	Patchkabel 2m Cat.5e S/FTP grau		3,95	3,56	2,96
44002503	Patchkabel 3m Cat.5e S/FTP grau		4,95	4,46	3,71
44002505	Patchkabel 5m Cat.5e S/FTP grau		6,95	6,26	5,21
44002507	Patchkabel 7m Cat.5e S/FTP grau		8,95	8,06	6,71
44002509	Patchkabel 10m Cat.5e S/FTP grau		11,95	10,76	8,96
44002511	Patchkabel 15m Cat.5e S/FTP grau		15,95	14,36	11,96
44002512	Patchkabel 20m Cat.5e S/FTP grau		24,95	22,46	18,71
44002513	Patchkabel 25m Cat.5e S/FTP grau	B	32,95	29,66	24,71
44002514	Patchkabel 30m Cat.5e S/FTP grau		29,95	26,96	22,46
44002515	Patchkabel 40m Cat.5e S/FTP grau	B	49,95	44,96	37,46
44002516	Patchkabel 50m Cat.5e S/FTP grau	B	59,95	53,96	44,96

Patchkabel Cat.6, PiMF, SSTP CAT6



- Patchkabel mit Folien- und Geflechschirm (SSTP), beidseitig RJ45
- PiMF-Kabel 4x2xAWG26/7 Cat. 6
- Belegung 1:1 nach TIA/EIA 568 B
- vergossene Stecker mit Längenangabe im Mould
- andere Farben ohne Aufpreis auf Anfrage lieferbar (ca. 2 Wochen)



Stückpreis in EUR inkl. 20% MWSt.

Artikelnr.	Artikelbezeichnung	Status	ab 1 Stk.	(2er) ab 10 Stk	(3er) ab 25 Stk
44002540	Patchkabel 0,5m Cat.6, PiMF, SSTP grau		3,95	3,56	2,96
44002541	Patchkabel 1,0m Cat.6, PiMF, SSTP grau		4,95	4,46	3,71
44002542	Patchkabel 2,0m Cat.6, PiMF, SSTP grau		5,95	5,36	4,46
44002543	Patchkabel 3,0m Cat.6, PiMF, SSTP grau		6,95	6,26	5,21
44002544	Patchkabel 5,0m Cat.6, PiMF, SSTP grau		9,95	8,96	7,46
44002545	Patchkabel 7,0m Cat.6, PiMF, SSTP grau		12,95	11,66	9,71
44002546	Patchkabel 10m Cat.6, PiMF, SSTP grau		15,95	14,36	11,96
44002547	Patchkabel 15m Cat.6, PiMF, SSTP grau		18,95	17,06	14,21
44002548	Patchkabel 20m Cat.6, PiMF, SSTP grau		26,95	24,26	20,21

Status A = Auslauftype - zurzeit noch lagernd

Status B = keine Lagerware (kann aber lagernd sein)

Patchkabel Cat.7, PiMF, SSTP



- Patchkabel mit Folien- und Geflechschirm (SSTP), beidseitig RJ45
- PiMF-Kabel 4x2xAWG26/7 Cat. 7
- Belegung 1:1 nach TIA/EIA 568 B
- vergossene Stecker mit Längenangabe im Mould
- Stecker vergoldet 3µ"
- Mantel halogenfrei

Stückpreis in EUR inkl. 20% MWSt.

Artikelnr.	Artikelbezeichnung	Status	ab 1 Stk.	(2er) ab 10 Stk	(3er) ab 25 Stk
44002550	Patchkabel 0,5m Cat.7 S/STP grau		4,95	4,46	3,71
44002551	Patchkabel 1,0m Cat.7 S/STP grau		5,95	5,36	4,46
44002552	Patchkabel 2,0m Cat.7 S/STP grau		6,95	6,26	5,21
44002553	Patchkabel 3,0m Cat.7 S/STP grau		8,95	8,06	6,71
44002554	Patchkabel 5,0m Cat.7 S/STP grau		11,95	10,76	8,96
44002555	Patchkabel 7,0m Cat.7 S/STP grau		16,95	15,26	12,71
44002556	Patchkabel 10m Cat.7 S/STP grau		19,95	17,96	14,96
44002557	Patchkabel 15m Cat.7 S/STP grau		26,95	24,26	20,21
44002558	Patchkabel 20m Cat.7 S/STP grau		34,95	31,46	26,21